

Regione Lombardia  
Provincia di Sondrio  
**COMUNE DI MANTELLO**

Definizione della componente geologica, idrogeologica e sismica del  
Piano di Governo del Territorio  
in attuazione dell' ART. 57 comma 1 della L.R. 11 marzo 2005 n° 12

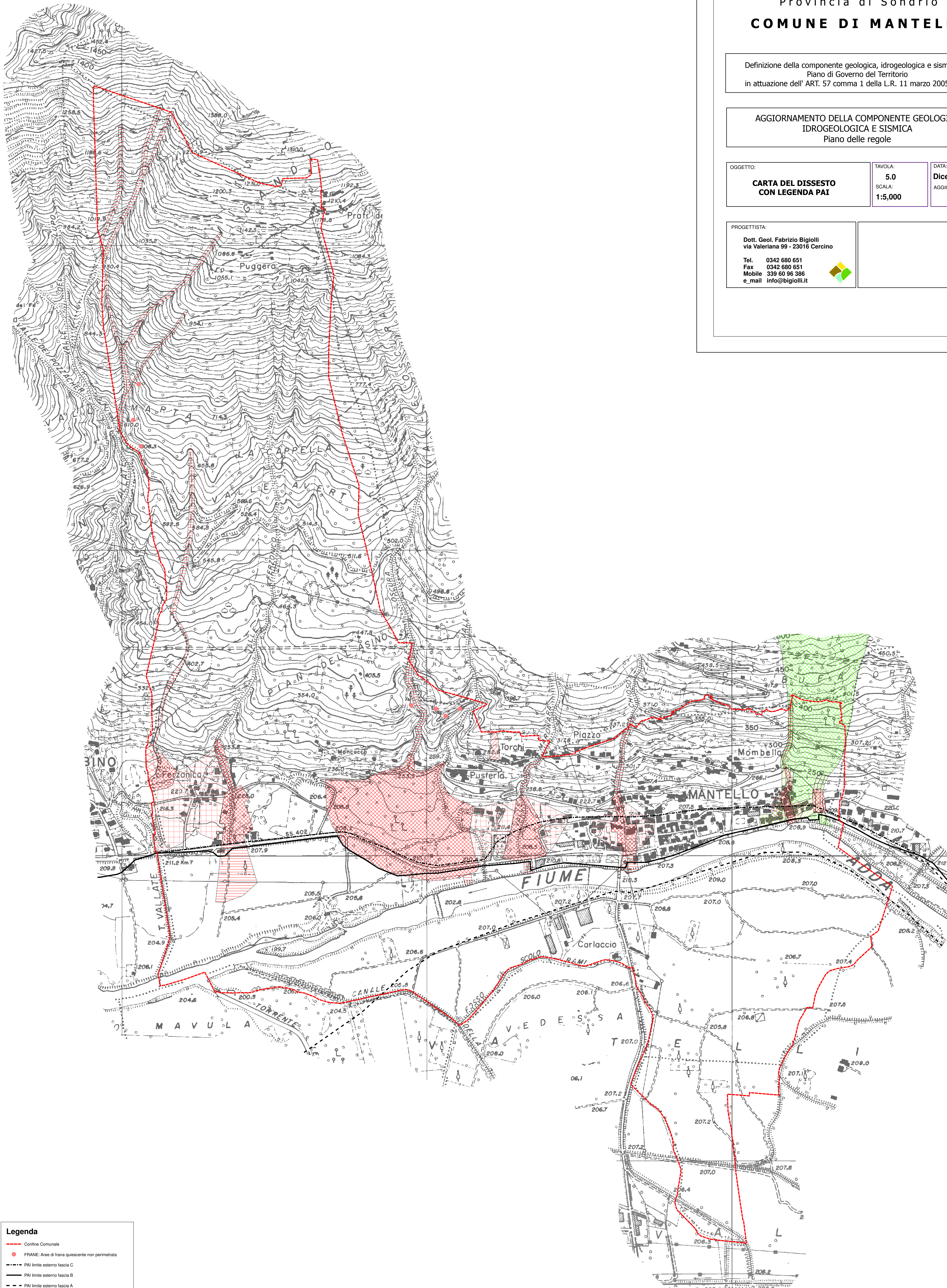
AGGIORNAMENTO DELLA COMPONENTE GEOLOGICA  
IDROGEOLOGICA E SISMICA  
Piano delle regole

OGGETTO:  
**CARTA DEL DISSESTO  
CON LEGENDA PAI**

TAVOLA:  
**5.0**  
SCALA:  
**1:5,000**

DATA:  
**Dicembre 2012**  
AGGIORNAMENTO:

PROGETTISTA:  
Dott. Geol. Fabrizio Bigioli  
via Valeriana 99 - 23016 Cercino  
Tel. 0342 680 651  
Fax 0342 680 651  
Mobile 339 60 96 386  
e\_mail info@bigioli.it



**Legenda**

- Contorno Comunale
- FRANE: Aree di frana quiescente non perimetrate
- PAI limite esterno fascia C
- PAI limite esterno fascia B
- PAI limite esterno fascia A
- Quadro del dissesto aggiornato (PA)**
- ESONDAZIONI: Aree a pericolosità molto elevata (EE)
- CONOIDI: Aree di conoidi attivo non protette (Ca)
- CONOIDI: Aree di conoidi parzialmente protette (Cp)
- CONOIDI: Aree di conoidi completamente protette (Cpr)
- FRANE: Aree di frana attiva (Fa)
- Aree a rischio idrogeologico molto elevato**
- FRANE: Zona 1
- FRANE: Zona 2